

personality
iepro

| 砂川 加代子 |



朝日住宅株式会社

住所 / 高松市木太町2161-4
電話 / 0120-808-438
HP / <https://www.asahijutaku.com/>

Pro le

すながわ かよこ
香川県出身。家が工務店を営んでおり、「父が元
気なうちにこの会社を継ぎたい」との思いが強く
なり、2011年に代表取締役社長に就任。女性
ならではの視点で「住んで快適」「女性目線での
住まい」を掲げ、大手企業にはない、繊細さと緻
密さを備えたスタンスで、人とのつながりを大切に
紡いでいきたいと考えています。

Process

当社は「もっと暮らしを快適に、もっと暮らしを楽し
く」をコンセプトに、お施主様と共に丁寧な家づく
りを進めています。理想の家づくりをスタートさせ
るためには、土地探しから敷地条件、間取りのこ
となどライフスタイルに合わせた希望をヒアリング。
繰り返し話し合いをして進めるのが同社のスタイル
です。標準仕様をベースに自由設計を盛り込み、
理想の住まいを実現します。さらに、キッチン
やインテリアなどを選ぶ際にはショールームまで
一緒に出向き、女性目線に立ったやさしい暮らし
に寄り添う家づくりを提案します。

Idea Source

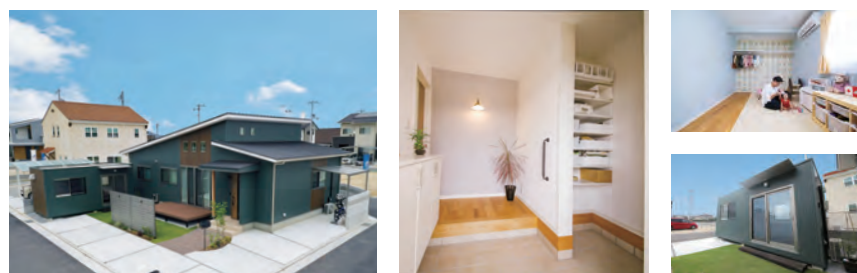
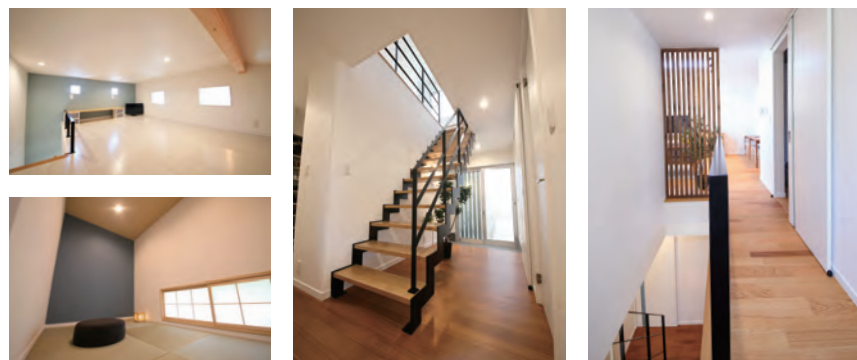
大震災などに備え、耐震性や耐久性を高める独
自の技法を採用し、家族を守る家づくりに注力し
ています。先代からの伝統に支えられた技巧を守
りつつ、基礎工事のような見えない部分にも気を
配り、従来の布基礎と現在主流のベタ基礎の良
い部分を組み合わせるなど、耐震強度を向上。さ
らに、揺れを減衰させる構造補強部材や制振用
オイルダンパーを採用しており、その丁寧な仕事
ぶりを見て、「是非、お宅に頼みたい」と依頼が来
ることも。現場の清掃も含め、ひとつひとつの作
業に決して手を抜かない、職人の意地と熟練の
技が、朝日住宅の住まいづくりを支えています。

Message

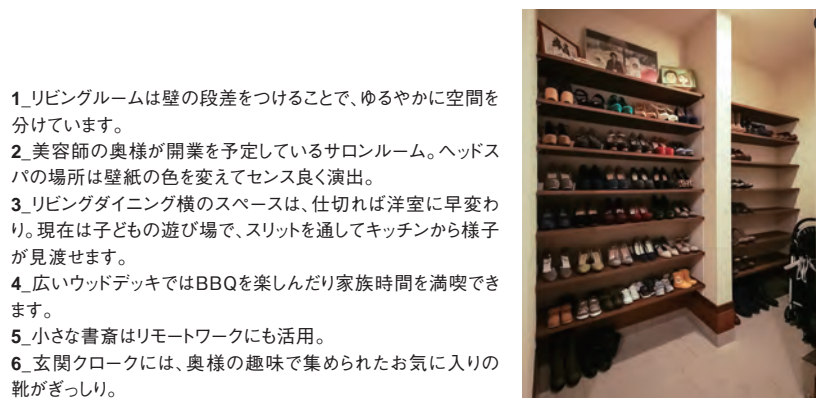
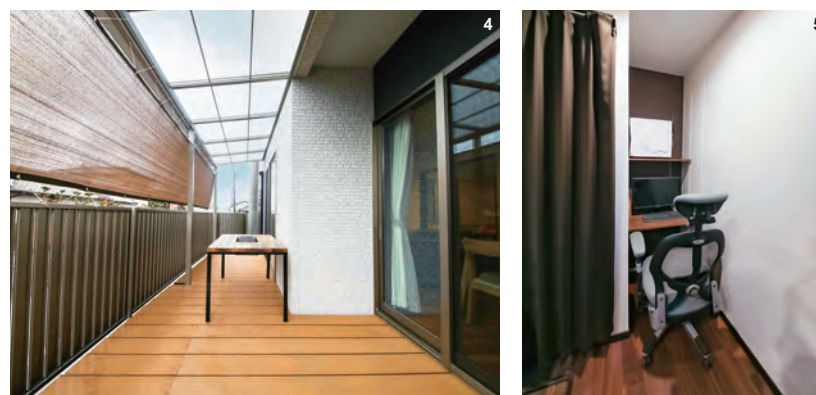
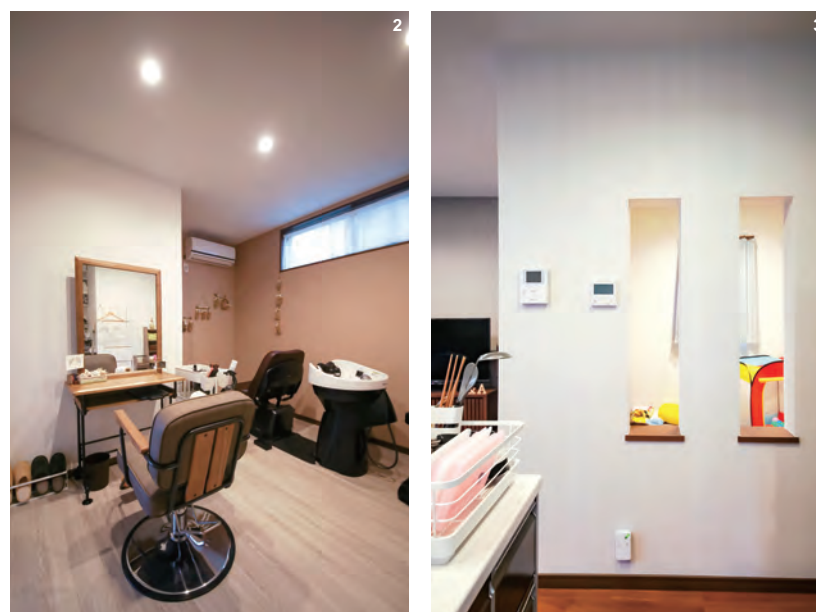
当社の住宅は、暮らしにゆとりのある仕様に加え
「新しい生活様式」に対応するべく、24時間換気
はもちろん、湿度や温度も維持するなどあらゆる機
能を標準設備しています。家を建てたいと思
い立ったら、予算のことから土地、間取り等何でも
相談ください。お施主様と一緒に、夢のある家
を実現します。また新築だけでなく、トイレや扉などの
小さなリフォームから老後を見据えた大きなリ
フォームまで幅広く手掛けています。「お施主様と
一緒に関わっていききたい」。その一途な思いで未
ながくサポートします。

このieproとのアクセス

▶P201



「日々の暮らしが優しく、快適に暮らせる家」を提案してくれるのが、自由設計の注文住宅「あさ
ひの家」です。標準仕様として、女性目線で実現した「家事ラク設備」のほか、建築物省エネ法
適合のサッシや断熱材を採用するなど、暮らしを快適にする設備が充実。また耐震性や耐久性
を高める技術で地震に強い家づくりにも注力した間取りの工夫で、お施主様の様々な要望にも
対応します。他にも、「あさひの家」に太陽光発電を標準装備した「こもれびの家」や、完全自由
設計の「フルオーダーハウス」も好評です。



- 1_リビングルームは壁の段差をつけることで、ゆるやかに空間を分けています。
- 2_美容師の奥様が開業を予定しているサロンルーム。ヘッドスパの場所は壁紙の色を変えてセンス良く演出。
- 3_リビングダイニング横のスペースは、仕切れば洋室に早変わり。現在は子どもの遊び場で、スリットを通してキッチンから様子が見渡せます。
- 4_広いウッドデッキではBBQを楽しんだり家族時間を満喫できます。
- 5_小さな書斎はリモートワークにも活用。
- 6_玄関クロークには、奥様の趣味で集められたお気に入りの靴がぎっしり。

n^o 16

Building contractor

暮らしと仕事場が 同居した唯一無二の 快適な住まい

朝日住宅株式会社

砂川 加代子

Sunagawa Kayoko

出産を機に家づくりを考え始めたという様ご
夫妻。元々美容師として活躍していた奥様は、
ある程度のタイミングで仕事に復帰したいとの
思いがありました。そこで、自宅で子育てをしながら、
美容師の仕事が続けられるような間取りにでき
ないかと朝日住宅に相談。1000棟を超える
実績があるからこそ柔軟さで、頼りがいのある
提案が出されたことが、夢をカタチにする決め手
となったそうです。

居住空間と美容室をうまく区分して活用する
ため、1階に2つの玄関を設けて住居兼店舗を
実現。広々としたLDKは、仕切りは設けないもの
の、それぞれ独立した空間になるようデザイン。
おかげで自由に遊ぶ子どもの様子がキッチンから
見守れて、おうち時間が安心して過ごせます。
さらに、リビングからフラットにつながるウッドデ
ッキは、高さのあるフェンスで守る工夫を凝らして
います。快適な暮らしと安心の子育て空間、そし
て理想の仕事場。今の時代にあった理想の住
まいです。