

人気 No.1 プラン

本体工事費+別途工事費用込み!

あさひの家

45万円

(税抜き)坪単価

他社と合計金額を比べてみてください!!

朝日住宅のあさひちゃん



生活に必要な工事がすべて含まれた金額です!

坪単価に含まれる標準仕様

仕様 1

住宅設備 すべて有名メーカーの高品質な製品から選べます!

建材

屋根材、サイディング外壁、サッシ、玄関ドア、玄関・ポーチ床、建具、フロー、室内壁・天井、土台、管柱、梁・桁

設備

ユニットバス、システムキッチン、洗面化粧台、トイレ、玄関収納、給湯設備、インターホン、24時間換気システム



仕様 2

屋外給排水工事

仕様 3

屋内外電気工事

仕様 4

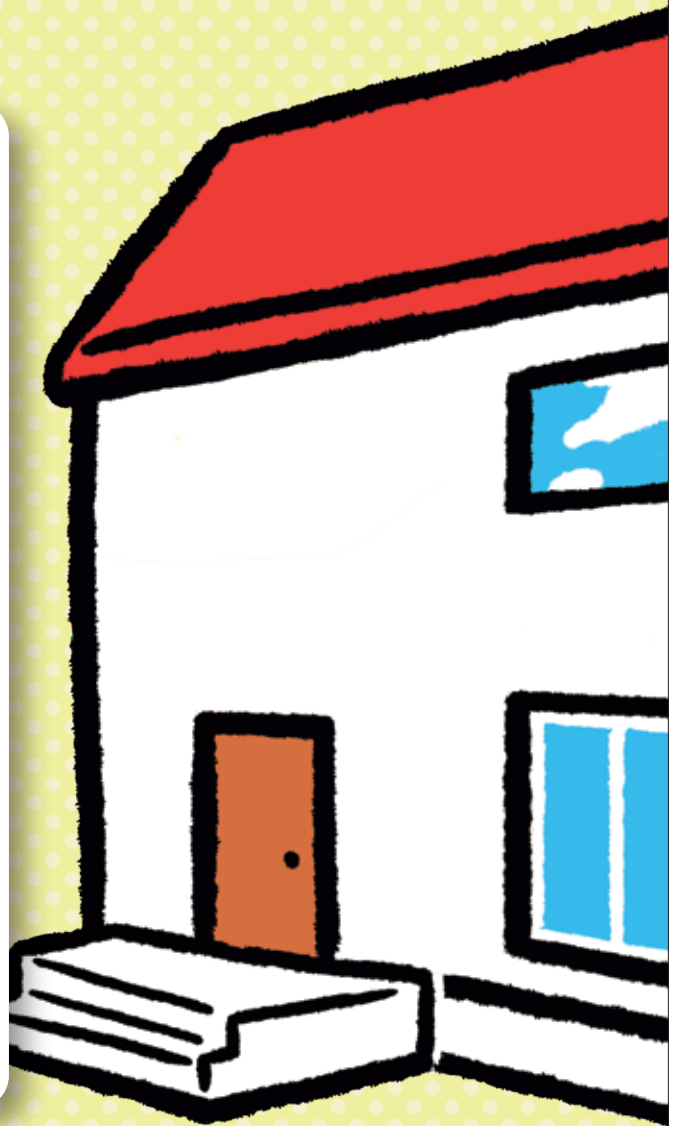
合併浄化槽工事

* その他弊社標準仕様工事

オプション追加可能 ランクアップ対応可能

ランクアップは標準仕様との差額分のみアップ。推奨品は同等品の商品であれば変更可能です。

※仕様は予告なく変更する場合がございます。予めご了承ください。



あさひの家
おすすめ
ポイント!

🔍 ここが POINT!

充実の標準仕様で
高いコストパフォーマンス

🔍 ここが POINT!

安心の耐震性能
長期優良住宅相当の家

🔍 ここが POINT!

住む人と環境に優しい
省エネルギー性能



やさしい住宅、やさしい暮らし。

朝日住宅 株式会社

☎ (087)-834-5444

〒760-0080 高松市木太町2161番地4

新築 標準仕様



朝日住宅の分譲地情報



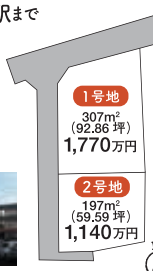
高松市 屋島中町

ことでん湯元駅まで
徒歩 5分

パワーシティ
屋島まで
徒歩 6分



パワーシティ屋島
550m



【物件概要】●所在地/高松市屋島中町439-3,442-4●土地面積/197m²(約59.59坪)●307m²(約92.86坪)●総区画数/2区画●地目/雑種地●都市計画/非線引区域●用途地域/第一種中高層住居専用地域●建ぺい率/60%●容積率/200%●道路/西側私道4m、北側公道5m●校区/屋島小学校(410m)、屋島中学校(470m)●交通/ことでん湯元駅徒歩6分●電気/四国電力●ガス/都市ガス●上水道下水道●引渡/相談●建築条件付●売主●販売価格/①1,770万円②1,140万円

1号地分割可

建築条件付*

*建築条件付きとは、土地売買契約後3ヶ月以内に建物の建築請負契約が成立することを停止条件とする販売です。

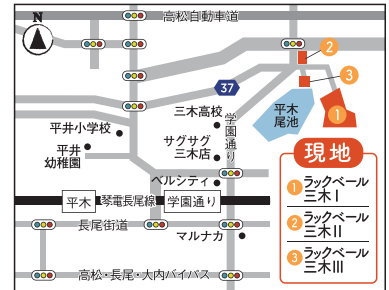
木田郡 ラックベール三木



ベルシティまで
車で2分!

好評につき

残り3区画!



【物件概要】●所在地/木田郡三木町大字平木・井上●総区画数/147区画●土地面積/165.42m²~172.13m²(約50.04坪~52.06坪)●地目/宅地●用途地域/都市計画区域内、無指定●建ぺい率/70%●容積率/200%●道路/6.24m●交通/ことでん学園通り駅徒歩15分●水道/三木町営水道●電気/四国電力●ガス/集中LPG●汚水/戸別合併浄化槽●今回販売/3区画●販売価格/350万円~410万円●建築条件無し●売主

事業用地分譲

高松市 牟礼町



生活関連施設が
充実した立地です。



【物件概要】●種目/売地●坪単価/13.3万円(3.3m²)●所在地/高松市牟礼町牟礼2125-2●土地面積/701.14m²(約212.09坪)●地目/宅地●用途地域/近隣商業●建ぺい率/80%●容積率/200%●道路/南:公道12m●交通/ことでん八栗駅徒歩5分●上水道下水道●ガス/プロパンガス●土地販売価格/2,800万円●売主

その他の施工プラン〔朝日住宅が建てる家は、すべて2020年省エネ基準対応仕様で建てられています。〕



新築 標準仕様+省エネ

こもれびの家

標準仕様のあさひの家に
太陽光発電を追加したおすすめのプラン

太陽光発電+ハイブリット給湯器で月々の光熱費を0円に!



新築 オーダーメイド

フルオーダーハウス

細部までこだわりを実現する我がまま仕様



新築・リフォームなんでもお気軽にご相談ください。

ご相談から
図面の作成まで

お見積り無料!



PC・スマートフォンからアクセス! Webサイトはこちら!

asahijutaku.com

●宅地建物取引業者免許 香川県知事(15)第714号●建設業許可番号 香川県知事第1637号●一級建築士事務所 香川県知事第1895号