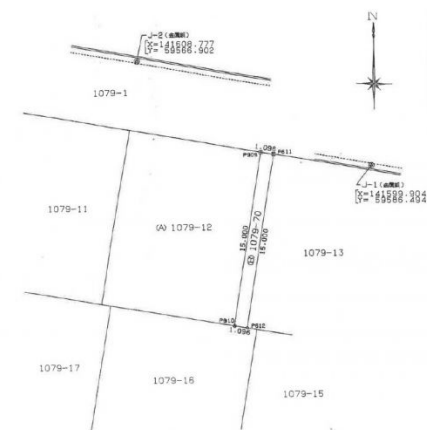


|        |                      |  |                                   |         |       |
|--------|----------------------|--|-----------------------------------|---------|-------|
| 種目     | 売地                   |  |                                   |         |       |
| 価格     | 350.0 万円             | 単価   | m <sup>2</sup> 2.09万円<br>坪 6.90万円 |         |       |
| 所在     | 木田郡 三木町大字平木1079 - 12 |  |                                   |         |       |
| 交通     | J R                  |  | 徒歩                                | 分       |       |
|        | ことでん                 | 長尾線 学園通り                                     | 駅                                 | 徒歩 19 分 |       |
|        | バス                   |  | 徒歩                                | 分       |       |
|        | その他                  |  |                                   |         |       |
| 小学校区   | 平井小 1,150m           | 中学校区   | 三木中 2,300m                        |         |       |
| 土地     | 地目                   | 宅地   |                                   |         |       |
|        | 最適用途                 | 住宅用地   |                                   |         |       |
|        | 条件                   | 相談   |                                   |         |       |
|        | 引渡                   | 即時   |                                   |         |       |
|        | 現況                   | 更地   |                                   |         |       |
|        | 面積                   | 公簿 167.61 m <sup>2</sup>                     | 約50.70 坪                          |         |       |
|        | 私道面積                 |  |                                   |         |       |
|        | 土地権利                 | 所有権  |                                   |         |       |
|        | 道路                   | 方角   | 種類                                | 接道幅員    | 接面    |
|        |                      | 北  | 私道                                | 6m      | 11.3m |
| 位置指定   | 無                    |  |                                   |         |       |
| 舗装     | 有                    |  |                                   |         |       |
| 接道     | 一方                   | 国土法  |                                   |         |       |
| 開発許可   | 許可番号                 |  |                                   |         |       |
| 都市計画   | 非線引区域                |  |                                   |         |       |
| 用途地域   | 指定無                  |  |                                   |         |       |
| 特定用途   |                      |  |                                   |         |       |
| 建ぺい率   | 70 %                 | 容積率  | 200 %                             |         |       |
| 借地権の場合 | 借地期間                 | 年 ヶ月   | 借地料                               | 円/月     |       |
|        | 保証金                  | 万円   | 権利金                               | 万円      |       |
| 取引態様   | 売主                   | 報酬形態   | 分かれ                               |         |       |
| 流通コード  | C - 003              | TEL 087 - 834 - 5444<br>FAX 087 - 834 - 5425 |                                   |         |       |



|      |                      |             |  |   |     |
|------|----------------------|-------------|--|---|-----|
| 設備   | プロパンガス 電気 上水道 浄化槽 側溝 | 備考          | ラックベール三木 11号地 建築条件付                            |   |     |
|      | 手数料                  |             | 率のみ  | 率 | 3 % |
| 登録受付 | 90024669             | 2017年06月07日 | お申込・お問い合わせ 朝日住宅(株) 香川県知事(14)0714 高松市木太町 2161-4 |   |     |