

「My Design House」

マイデザインハウス



Eco House
Asahi Residence Inc.



注文住宅承ります。ぜひご相談下さい。

URL = <http://www.asahijutaku.com> 詳しくは、朝日住宅HPをご覧ください!!

55年の信頼と実績

街づくりのトータルプランナー

高松市木太町2161番地4(国際ホテル東100m)

TEL (087) 834-5444(代)



朝日住宅株式会社

公益社団法人 香川県宅地建物取引業協会会員
宅免・香川県知事(14)第714号
建設業許可香川県知事(般-14)1637号
香川県一級建築士事務所登録第1895号

朝日住宅の耐震基礎

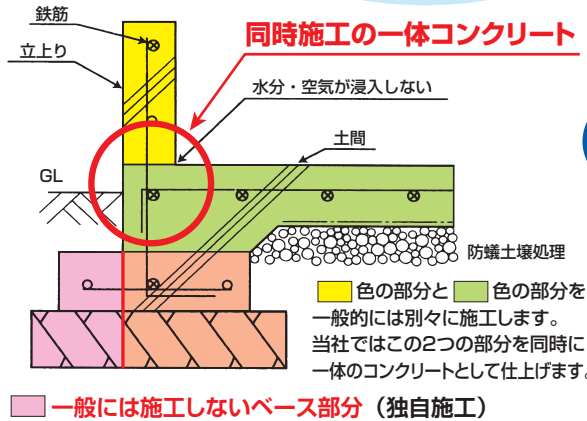
耐震+制震の合理的システム

土間・立上り
同時一体施工

〈耐震強度を追求した独自工法〉

継ぎ目の無いのが
強さの証拠

ベタ基礎断面図



早稲田大学との産学連携の成果

制震ダンパーを分散配置し、建物に減衰を付加する技術

コラボパワー構法

震度7クラスの地震による
建物の揺れを最大50%抑えます

- 大地震や余震に何度も耐えます!
- 設置のために基礎などに特別な補強が必要ありません!
- 耐震上の弱点である窓やドアのある壁も補強できます!
- 建物の倒壊を防ぎ地震による2次被害をくい止めます!
- 地震以外の振動(強風等)にも有効です!

エコハウス〈全41タイプ〉フルラインナップ!!

エコハウス新発売!!

「質・実」住宅

コンパクト6

質はあくまで高く、
実益的な住宅をご提案します

建物価格 **925**万円 (税抜)

■1F床面積/37.67㎡ 2F床面積/35.19㎡
●当社提携ローン35年払い(当初3年固定)金利0.85%の場合
●自己資金なし・ボーナス払いなしの計算。*外構工事・諸経費は別途

本体価格に含まれる工事

- 住宅設備(システムキッチン・ユニットバス・洗浄トイレ・玄関収納)
- 屋内外給排水工事
- 屋内外電気工事
- 合併浄化槽工事
- 雨水排水工事
- その他弊社標準仕様工事

ラックベール三木

建築条件なし・9区画

最終分譲!

決断価格

8.3万円~
(坪単価)

プライスダウン

~全9区画から自由選択~

土地
価格

400万円~**768万円**

(■土地面積/159.10㎡(48.12坪)) (■土地面積/254.06㎡(76.85坪))



プラン例ご提案

ラックベール三木 I

23号地の場合

コンパクト6

土地
価格

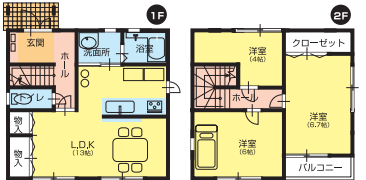
400万円

建物
価格

925万円 (税抜)

ご返済
提案例

1,399万円 借入の場合
月々/ **38,527円**

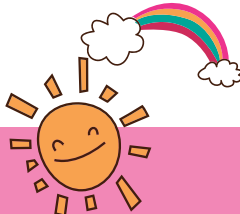


■土地面積/159.10㎡(48.12坪)

■1F床面積/37.67㎡ 2F床面積/35.19㎡

●当社提携ローン35年払い(当初3年固定)金利0.85%の場合 ●自己資金なし・ボーナス払いなしの計算。 *外構工事・諸経費は別途

■所在地/木田郡三木町大字平木・井上 ■総区画数/147区画 ■土地面積/159.10㎡~254.06㎡(48.12坪~76.85坪) ■地目/宅地 ■用途地域/都市計画区域内、無指定 ■建ぺい率/70% ■容積率/200% ■道路/6.24m ■水道/三木町営水道 ■電気/四国電力 ■ガス/集中LPG ■汚水/戸別合併浄化槽 ■今回販売/9区画 ■土地販売価格/8.3万円~10万円(3.3㎡) (含む)



新築から太陽光発電まであらゆる住宅のご相談は

朝日住宅へ



街づくりのトータルプランナー
0120-808-438



朝日住宅株式会社

公益社団法人 香川県宅地建物取引業協会会員
宅免・香川県知事(14)第714号
建設業許可香川県知事(般-14)1637号
香川県一級建築士事務所登録第1895号